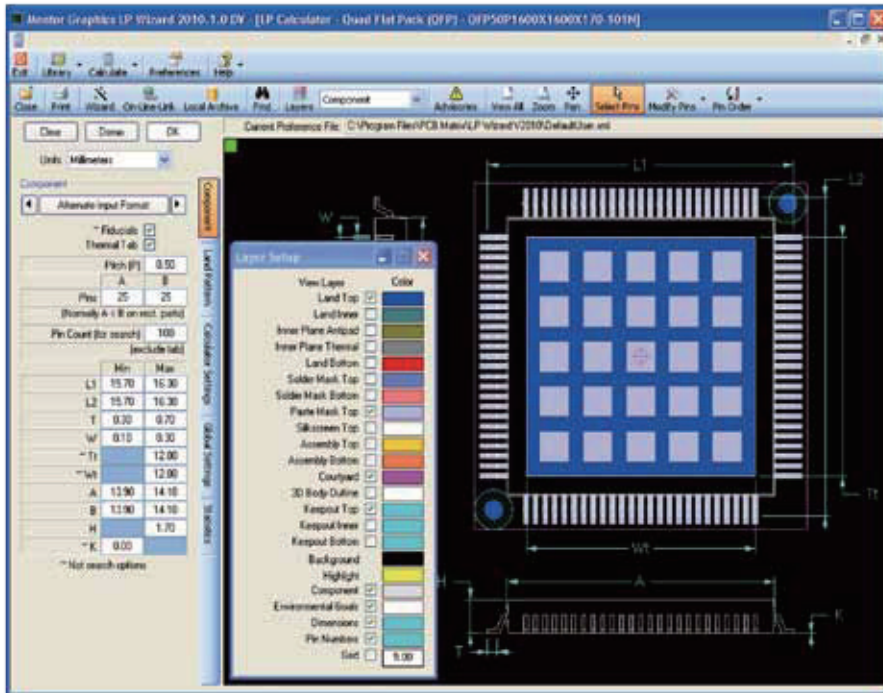


Land Pattern Wizard

라이브러리 및 데이터 관리

D A T A S H E E T



이 점

- 3IPC 에 의해 인정된 유일한 CAD 라이브러리 작성 툴
- 파트 작성 시간을 매뉴얼의 경우와 비교해서 89%단축
- 설계 효율을 향상시키는 강력한 검색 툴 탑재
- 10,000 종류 이상의 부품의 라이브러리를 표준 탑재
- 출력 후에 수정이나 추가의 데이터 입력이 불필요
- 멘토의 Xpedition® Enterprise, PADS®, Board Station®과 Cadence의 Allegro, OrCAD PCB Editor 에서 Export 가능

개요

Land Pattern Wizard(LP Wizard)는 IPC에 의해 공식적으로 인정된 유일한 CAD 라이브러리 작성 툴입니다. IPC-7351B 기준에 준한 CAD 라이브러리 작성이나 자신의 규칙에 따른 라이브러리 작성을 단시간에 진행 할 수 있습니다.

LP Wizard 는 부품의 치수로부터 최적인 랜드 패턴을 자동 생성하고 디자인 룰 체크(DRC)를 실행하여 부품의 형상과 무연 납(land-free)의 랜드 패턴을 겹쳐서 표시합니다.

이를 통해 CAD 라이브러리 작성에 소요되는 시간을 대폭 단축할 수 있습니다. LP Wizard 에는 4 종류의 기능(Viewer, Calculator, Librarian, CAD Export)이 준비되어 있으며, CAD 라이브러리 작성과 관련 문서 작성을 용이하게 자동화합니다. 이러한 기능의 사용으로 엔지니어링 제품의 개발 사이클 타임이나 필요로 하는 자원을 대폭 줄일 수 있습니다.

LP Viewer

LP Wizard로 작성한 모든 라이브러리 데이터를 검색하고 표시합니다. IPC 규격의 랜드 패턴과 겹쳐지는 부품의 형상이나 관련된 모든 치수 및 납땜 접합 부분을 확인 할 수 있습니다. LP Viewer 는 www.mentor.com/go/lpwizard 에서 무료로 다운로드 가능합니다.

LP Calculator

수 천 개의 전자 부품을 신속히 검색해서 데이터시트와 일치하는 것을 찾아냅니다. LP Calculator는 부품 데이터로부터 랜드 패턴 형상을 산출하여 부품의 종류와 그 치수, 랜드 패턴, 랜드 패턴명을 표시합니다. 또한 부품 제조업체의 Web 사이트에 있는 최신 데이터시트와 링크 표시도 가능합니다.

LP Viewer

LP Librarian에서는 부품의 치수 데이터와 CAD 라이브러리 디자인 룰의 보강과 참조가 가능하기 때문에 중복 작업을 줄일 수 있습니다. 저장된 데이터는 무료 LP Viewer를 사용하여 다른 설계자와 공유할 수 있습니다.

CAD 라이브러리 데이터(PLB)는 새로운 CAD 라이브러리/부품이 작성 될 때마다 생성됩니다.

LP Wizard 고유의 PLB 파일 형식으로 IPC 규격 라이브러리가 저장되어 있으므로 라이브러리의 부품을 다양한 CAD 툴로 Export 할 수 있습니다.

Multi-Part Wizard

몇 번의 클릭만으로 다수의 부품을 작성할 수 있는 Multi-Part Wizard는 PCB 설계자에게 필수적인 기능입니다. CAD 라이브러리의 preference를 설정 해 PLB 파일을 읽어 들이면 사용자 요구에 맞춘 다수의 라이브러리를 신속하게 CAD 툴의 파일 형식으로 제공합니다. 이 기능은 스탠드얼론 라이선스나 네트워크 라이선스로 사용 가능합니다.

CAD Export

LP Wizard 에는 PLB 데이터나 새로운 부품 치수로부터 파트를 작성하기 위한 CAD Export 툴이 포함되어 있습니다. 아래의 레이아웃 툴에서 사용할 수 있도록 한 번에 하나의 파트를 export 할 수 있습니다.

- Xpedition Enterprise
- PADS
- Board Station
- Cadence Allegro
- Cadence OrCAD PCB Editor
- PADS ASCII import를 지원하는 CAD 툴

Wizard에 의한 설계 시간 단축

제조업체 Part Number	랜드 패턴명	매뉴얼 설계시간	LP Wizard 설계시간	단축시간	단축시간의 비율
Analog Device AD9929BBCZ	BGA100C80P10×10_1000×1000×140	1시간 3분	6분 21초	56분 39초	90.5%
Panasonic ERJ-6ENF1001V	RESC2012×70N	23분 19초	8분 20초	16분 25초	69.6%
Cirrus Logic Inc CS5012A-BL7Z	PLCC127P1752×1752×457-44N	1시간 36분	7분 24초	1시간 27분	91.7%
Intersil ISL43143IR	QFN65P400×400×100-17N	1시간 3분	8분 47초	55분 36초	88.9%
Microchip Technology MCP6294-E/SI	SOIC127P600×175-14N	39분 48초	5분 26초	31분 1초	77.5%
National SemiconductorLP3852EMP-1.8	O230P1003×238-3N	32분 34초	5분 9초	27분 8초	84.8%
Zetex Inc ZXT951KTC	XTAL1320×480×430N	40분 35초	6분 54초	35분 26초	87.8%
평균		51분 12초	6분 54초	44분 11초	84.4%

LP Wizard에 의한 Footprint 작성 단계 간소화

매뉴얼 단계	LP Wizard 단계
1. Web에서 데이터시트 검색	1. IPC-7351B Wizard로 랜드 패턴 검색
2. 패드 크기 산출	2. 랜드 패턴이 존재할 경우 CAD 포맷으로 내보내기
3. 데이터시트 사양에 맞게 패드 배치	3. 랜드 패턴이 존재하지 않을 경우 LP Calculator 에 부품의 치수를 입력
4. 외형선 작성	4. LP Wizard가 랜드 패턴을 계산해서 랜드 패턴, 실크 스크린, 어셈블리, 외형선을 생성
5. 부품 높이 추가	5. 사용할 CAD 포맷으로 랜드 패턴을 내보내기
6. 실크스크린 작성	
7. 어셈블리 아웃라인 작성	
8. 1번핀 표시 작성	
9. 필요한 경우 부품 fiducial 추가	
10. 필요한 속성 추가	
11. 적절한 라이브러리에 랜드 패턴 저장	

상세한 제품정보는 www.mentor.com/go/lpwizard를 참조하십시오.

Copyright © 2013 Mentor Graphics Corporation. Mentor 제품 및 프로세스는 Mentor Graphics Corporation의 등록 상표입니다. 이 문서에 언급된 다른 모든 상표는 해당 소유주의 상표입니다.



- | | | | | |
|--|---|--|--|--|
| <ul style="list-style-type: none"> ■ 기업 본사
Mentor Graphics Corporation
8005 SW Boeckman Road
Wilsonville, OR 97070-7777
전화 : 503.685.7000
팩스 : 503.685.1204 | <ul style="list-style-type: none"> ■ 실리콘 벨리 본사
Mentor Graphics Corporation
46871 Bayside Parkway
Fremont, California 94538 USA
전화 : 510.354.7400
팩스 : 510.354.7467 | <ul style="list-style-type: none"> ■ 유럽 본사
Mentor Graphics Deutschland
GmbH Arnulfstrasse 201
80634 Munchen
Germany
전화 : 49.89.57096.0
팩스 : 49.89.57096.400 | <ul style="list-style-type: none"> ■ 태평양 지역 본사
Mentor Graphics(대만)
Room 1603, 16F
International Trade Building
No. 333, Section 1, Keelung Road
Taipei, Taiwan, ROC
전화 : 886.2.87252000
팩스 : 886.2.27576027 | <ul style="list-style-type: none"> ■ 한국 본사
Mentor Graphics Korea Co., Ltd.
7F Pangyo Mirae Asset Center
12, Pangyoeyeok-ro 192beon-gil,
Bundang-gu, Seongnam-si,
Gyeonggi-do, Korea
전화 : 82.31.8061.0790
팩스 : 82.31.8061.0789 |
| <ul style="list-style-type: none"> ■ 판매 및 제품 정보
전화 : 800.547.3000 | <ul style="list-style-type: none"> ■ 북미 지역 지원 센터
전화 : 800.547.4303 | | | |